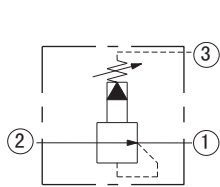
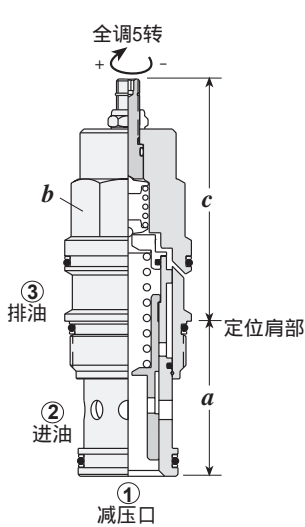
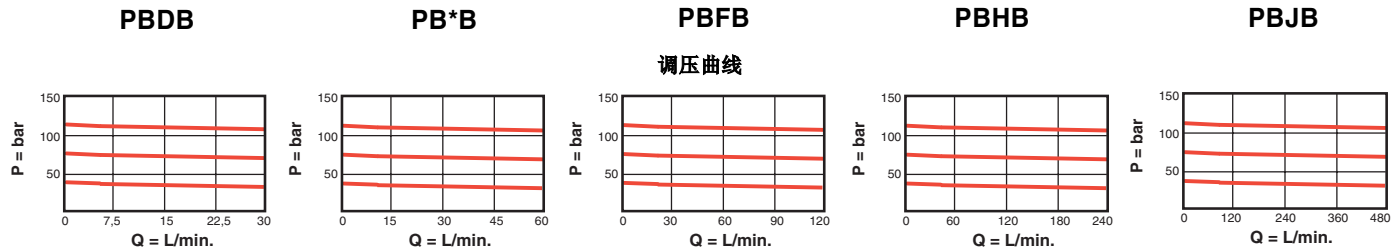


导压操作减压阀



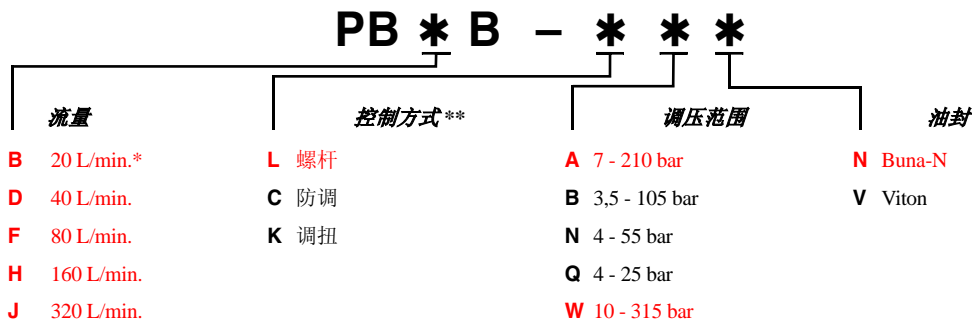
| 流量 | (代表) 插式阀型号 | 插孔 | 插式阀尺寸 | | | 安装扭矩 (Nm) | | |
|------------|------------|----------|-------|------|-----|-----------|-----|---------|
| | | | a | b | c | | | |
| 20 L/min. | PBBB - LAN | T - 163A | 31 | 19,1 | 65 | 67 | 71 | 35/40 |
| 40 L/min. | PBDB - LAN | T - 11A | 34,9 | 22,2 | 64 | 66 | 70 | 40/50 |
| 80 L/min. | PBFB - LAN | T - 2A | 34,9 | 28,6 | 72 | 74 | 78 | 60/70 |
| 160 L/min. | PBHB - LAN | T - 17A | 46 | 31,8 | 84 | 86 | 90 | 200/215 |
| 320 L/min. | PBJB - LAN | T - 19A | 63,5 | 41,3 | 100 | 104 | 107 | 465/500 |

性能曲线



- 最大工作压力 = 350 bar
- 出厂设定压是基于导压口堵塞时设定的
- 导压流量 = PBBB, PBDB: 0,11 to 0,16 L/min., PBFB: 0,16 to 0,25 L/min., PBHB, PBJB: 0,25 to 0,33 L/min.
- 油口 3 的压力直接加于阀的设定压并不超过 210bar.

选购规格



出厂设定压:
 所有标准设定压 14 bar.
 最大弹簧压差:
 A 及 B 210 bar.
 N 及 Q 140 bar.
 W 进油口压力 350 bar.
 * 所有调压范围最小设定压 5 bar.
 客户可指定设定压

** 详情请参看 162 页