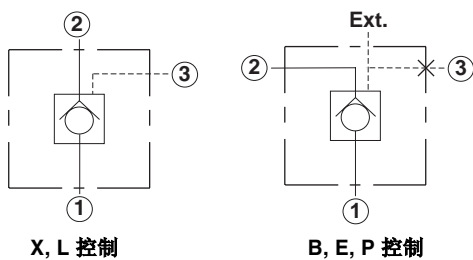
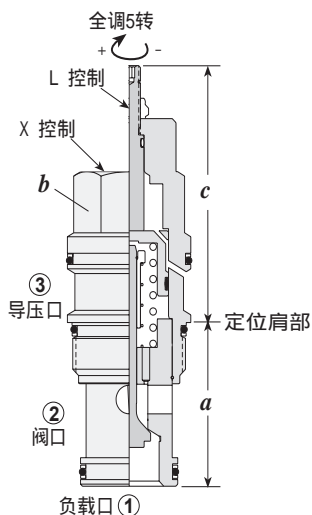
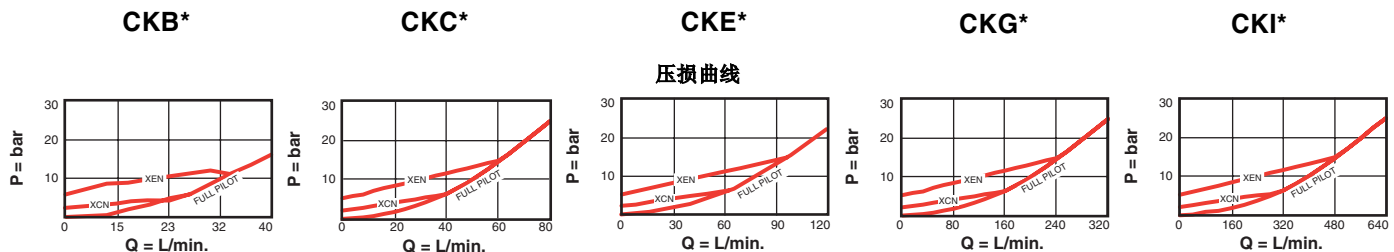


导压操作型



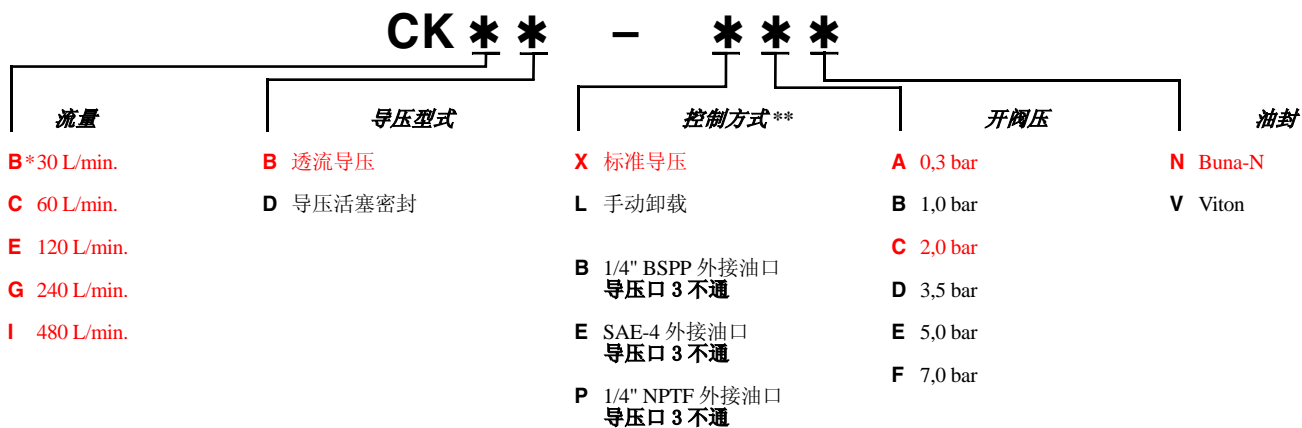
| 流量 | (代表) 插式阀 型号 | 插孔 | 插式阀尺寸 | | | | 安装 扭矩 (Nm) |
|------------|-------------|----------|-------|------|---------|-----|------------|
| | | | a | b | X,B,E,P | L | |
| 30 L/min. | CKBB - XCN | T - 163A | 31 | 19,1 | 32 | 43 | 35/40 |
| 60 L/min. | CKCB - XCN | T - 11A | 34,9 | 22,2 | 31 | 62 | 40/50 |
| 120 L/min. | CKEB - XCN | T - 2A | 34,9 | 28,6 | 35 | 72 | 60/70 |
| 240 L/min. | CKGB - XCN | T - 17A | 46 | 31,8 | 46 | 84 | 200/215 |
| 480 L/min. | CKIB - XCN | T - 19A | 63,5 | 41,3 | 59 | 100 | 465/500 |

性能曲线



- 最大工作压力 = 350 bar
- 最大内漏量 = 0,07 cc/min.
- CKBB, CKBD 仅提供 C 和 E 两种弹簧.
- 当油路用透流导压型的不适合时, 可选用导压活塞密封型的 CK*D.
- CK*B 型的导压操作单向阀可以清除系统中残留的空气.

选购规格



** 详情请参看 162 页

* CKBB, CKBD 仅提供 C 和 E 两种弹簧

登陆 www.sunhydraulics.com 可获产品详细资料